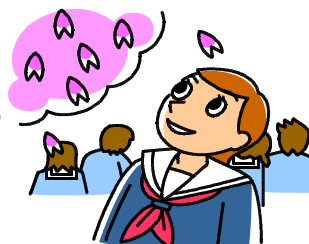


保健だより

保護者様

平成24年4月6日
栄川中学校 保健室

お子様の御入学・進級おめでとうございます。
今年度もひとりひとりが健康な生活を送り、毎日元気に登校することを願い、保健室から支援をしていきたいと思っています。



1 各種調査票御記入のお願い

安全かつ健康な学校生活が送れるますよう、生徒ひとりひとりの健康状態を把握させていただきたいと思ひます。そこで、以下の調査への御協力をお願いします。

(1) 保健調査票

保健調査票は、健康管理や健康診断時の参考資料として必要になります。該当学年の欄に御記入ください。
卒業時には裁断処理をします。

(2) 結核問診票

該当学年の欄に御記入ください。
特に、裏面の質問6・7については昨年記入漏れが多かったところですので、御注意ください。
卒業後5年間学校に保管し、その後溶解処理をします。

*各々該当学年の欄に押印をお願いします。

*提出〆切 4月10日(火)

*提出先 学級担任

2 欠席・遅刻・早退の連絡について

お子さんが病気等で欠席や遅刻をする場合には、**8時までに学校へ電話連絡をお願いします。**また、学校で具合が悪くなった場合には、保護者の方に連絡しお迎えをお願いしますので御承知おきください。

<栄川中学校 電話 27-0014>

3 定期健康診断日程

月日	項目	学年	月日	項目	学年
4/9 (月)	身体測定	全	4/23 (月)	生活習慣病検診 心音心電図検査	1年希望者 1年全員
4/12 (木)	第1次尿検査	全	4/24 (火)	内科・結核検診	2B・1年
4/20 (金)	内科・結核検診	3年・2A	5/7 (月)	第2次尿検査	該当生徒
4/20 (金)	尿検査予備日	前回未提出者	5/17 (木)	歯科検診	全

なぜ健康診断をするのでしょうか？



毎年同じような検査をして、同じことを言われて、病院にいて・・・。
もう分かっているのにどうして健康診断なんてするの？・・・と思ったことはありませんか？学校で行う健康診断のねらいは大きく分けて2つあります。

① 学習や運動などの日常生活を送る上で注意すべきことがないかをスクリーニング(ふるい分け)する。

成長期でどんどん変わっていく体の様子を知り、日常生活に支障がないか、体の不調の原因は何か、自分では気付きにくい病気にかかっているかを知るためです。

② 子どもが自分自身の体のことをよく知り、自分の体に興味を持つ機会とする。

自分自身の体のことをよく知り体に興味を持つということは、自分の体にあわせてより健康に生活していく力を育てることにつながります。さらに自分や他人の生命を大切にすることを育てることにもなります。

健康診断は自分自身を知るチャンス

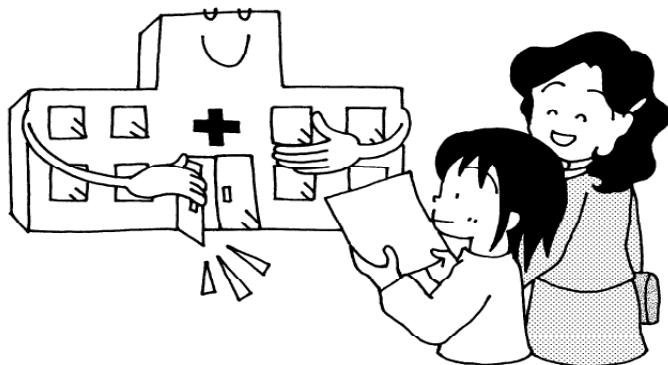
健康診断で異常や疑いがあった場合には、「結果のお知らせ」をお渡しします。

学校では限られた時間内に、たくさん的人数を検査する集団検診のため、疑わしいものは全てチェックする方法をとっています。

「お知らせ」をもらったからといってすぐ異常があるというわけではありません。しかし、心配がありますので、できるだけ早く専門医に御相談ください。

なお、異常がなかった場合は原則としてお知らせはしませんが、結果についてのおたずねや何か気になることがありましたら、お気軽に保健室までお問い合わせください。

養護教諭 岩井 忍



身体測定時の注意事項



めがね・コンタクト
を
ま
し
よ
う。



身体測定の際には、髪の毛の結び目が、頭の上や後ろにこないようにしましょう。身長や座高を測るときに正しく測れません。