

# 2年生 総合的な学習の時間

## 掛川市の環境・お茶について



# 掛川市の環境について

～環境日本一の街を目指して～

# 環境問題とは？

- 大気汚染
- 酸性雨
- 水質汚染
- 地球温暖化
- 海面上昇
- 砂漠化
- ゴミ問題



など



# 掛川市の環境問題への取り組み

- ・ 省エネ・節電対策
- ・ 新エネルギーの推進
- ・ マイバッグ運動
- ・ 掛川市環境募金
- ・ エコカーテンの設置
- ・ 逆川グリーンウォークの開催
- ・ 中部環境先進サミットの開催
- ・ 海岸防災林再生活動
- ・ 節電ライトダウン運動
- ・ STOP温暖化パートナーシップ
- ・ 太陽光・風力発電



など...



# 掛川市の太陽光発電の現状

●掛川市小中学校 全ての学校に太陽光発電  
を設置

(2010年11月完成)

◆一般家庭 1407基 導入率 3.43%

設置施設	設置件数	発電能力
一般家庭	1407件	5345kw
公共公益施設	34件	334.8kw
民間企業	8件	460kw
民間教育施設	3件	30kw
合 計	1452件	6169.8kw



課題

設置費用・メンテナンス費用が高額のため、一般家庭の導入がなかなか増えない

掛川市は、1人1日当たりのゴミの排出量が少ない！！

全国第7位！！

～人口10万人以上50万人未満の都市の部～

平成21年度調査

- |         |         |
|---------|---------|
| 1. 小金井市 | 2. うるま市 |
| 3. 佐久市  | 4. 西東京市 |
| 5. 飯田市  | 6. 日野市  |
| 7. 掛川市  | 8. 東村山市 |
| 9. 調布市  | 10. 座間市 |



# 環境資源ギャラリー

リサイクル施設 ガス融解施設  
容器包装博物館がある

● 1日あたりのごみの収集量 → 90+

● ガス融解でゴミを処理することによって→発電

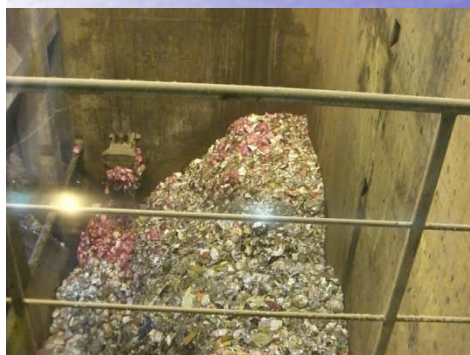
● 細かな分別により、更にリサイクル



# 環境資源ギャラリーⅡ

## 家庭でできる3つの「きる」

- ① 食材は使いきる
- ② 調理した物は食べきる
- ③ 生ごみは水をきる



<3R+1>

ゴミ削減に努めよう!

Reduce Reuse Recycle Refuse





# 逆川クリーンウォーク

ウォーキングをしながらゴミ拾いを行うもの

楽しみながら街をきれいにする試みで、多くの人に参加

実際にクリーンウォークをしました



# 自然保護区とは

- 生態系や地形・地質・水源などを保全・涵養するために設けられた区域で、人為的な開発を規制するために設けられた区域

## 栗ヶ岳

- ・フジタイゲキ生息地
- ・栗が岳の斜面の一部
- ・カケガワフキバッタ生息地
- 1. 8hr

## 小笠山

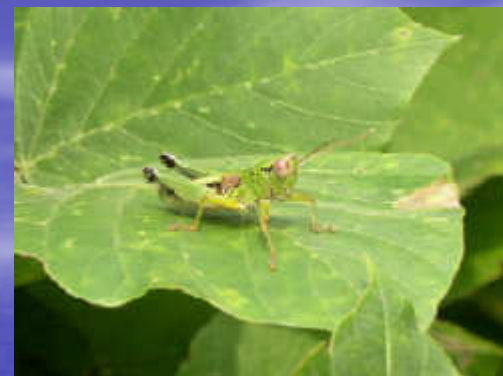
- ・スジヒトツバ生息地
- ・小笠山の一部5. 25hr





# 絶滅危惧種

■ カケガワフキバツタ



■ オオタカ



■ ホトケドジョウ



■ 桔梗





# 掛川市のお茶について

～ 日本一のお茶の街 掛川～

# お茶の歴史

1191年 栄西禅師が宋（中国）から持ち帰った



静岡県には。。

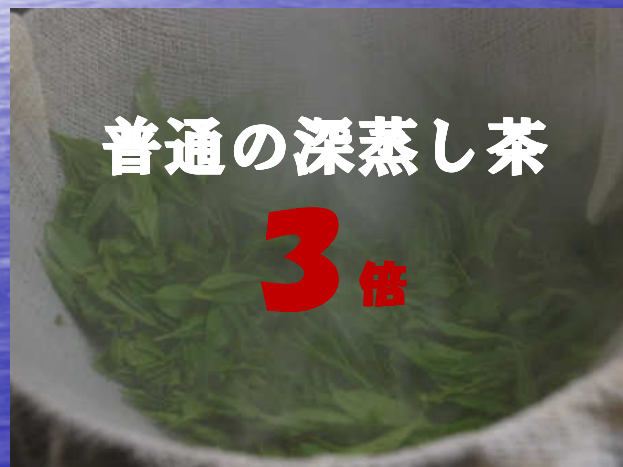
1241年 聖一国師が宋（中国）から持ち帰り静岡市で栽培を始め

その後、掛川でもお茶の栽培が始まった。

それから約820年。。

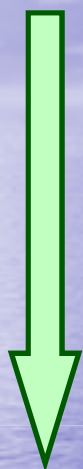
# 深蒸し煎茶（掛川市の代表とされるお茶）

蒸す → 揉む → 乾燥





**蒸し時間**が普通の深蒸し茶の**3倍**のため



茶葉の組織がボロボロになり、普通のお茶にはほとんど含まれない様々な有効成分が出る

色がとても濃く、細かい浮遊物(有効成分)がたくさん含まれたお茶

◆ お茶の成分 ◆

カテキン  
ミネラル

テアニン  
βカロテン

ビタミンC  
ビタミンE

食物繊維  
クロロフィル

☆女性のガン死亡率 全国で最も低い！！

☆平均寿命☆

男性

80.4歳

女性

86.4歳

掛川市は 長寿の街！！



他の街で作られているお茶には含まれない

ガン予防

**βカロテン** 抗酸化作用

**ビタミンE** 血行促進作用 免疫機能改善効果

**クロロフィル** 腸内環境を整える効果

**掛川茶が、市民の健康をつくる！**





# 山啓製茶

- 掛川茶の種類について
- 荒茶を火入れする行程
- 産地別のお茶の飲み比べ
- -20度での貯蔵



# 9種類のお茶「香り・味」を味わう



普通 煎茶



深蒸し煎茶



番 茶



玄米茶



荒 茶



粉 茶



ほうじ茶



茎 茶



粉末茶





2Aの人気NO. 1



玄米茶



なんと





# 総合的な学習の時間

まとめ

**総合的な学習の時間**

**まとめ**

**環境日本一の街を目指している掛川市**

**日本でも有数なお茶処とされる掛川市**



**これからの 私達の 取り組みが 大切**

- 移動教室の時は、教室の電気を消す
- 水道の水を出しっぱなしにしない
- 給食では、絶対に割り箸を使わない
- ゴミを出さない  
リサイクルできるものを
- 給食を残さない
- 給食のお茶をたくさん飲んで、  
自分で健康な体をつくる
- 風邪予防にお茶うがいをする

**Action!**





ご清聴ありがとうございました

2年A組

